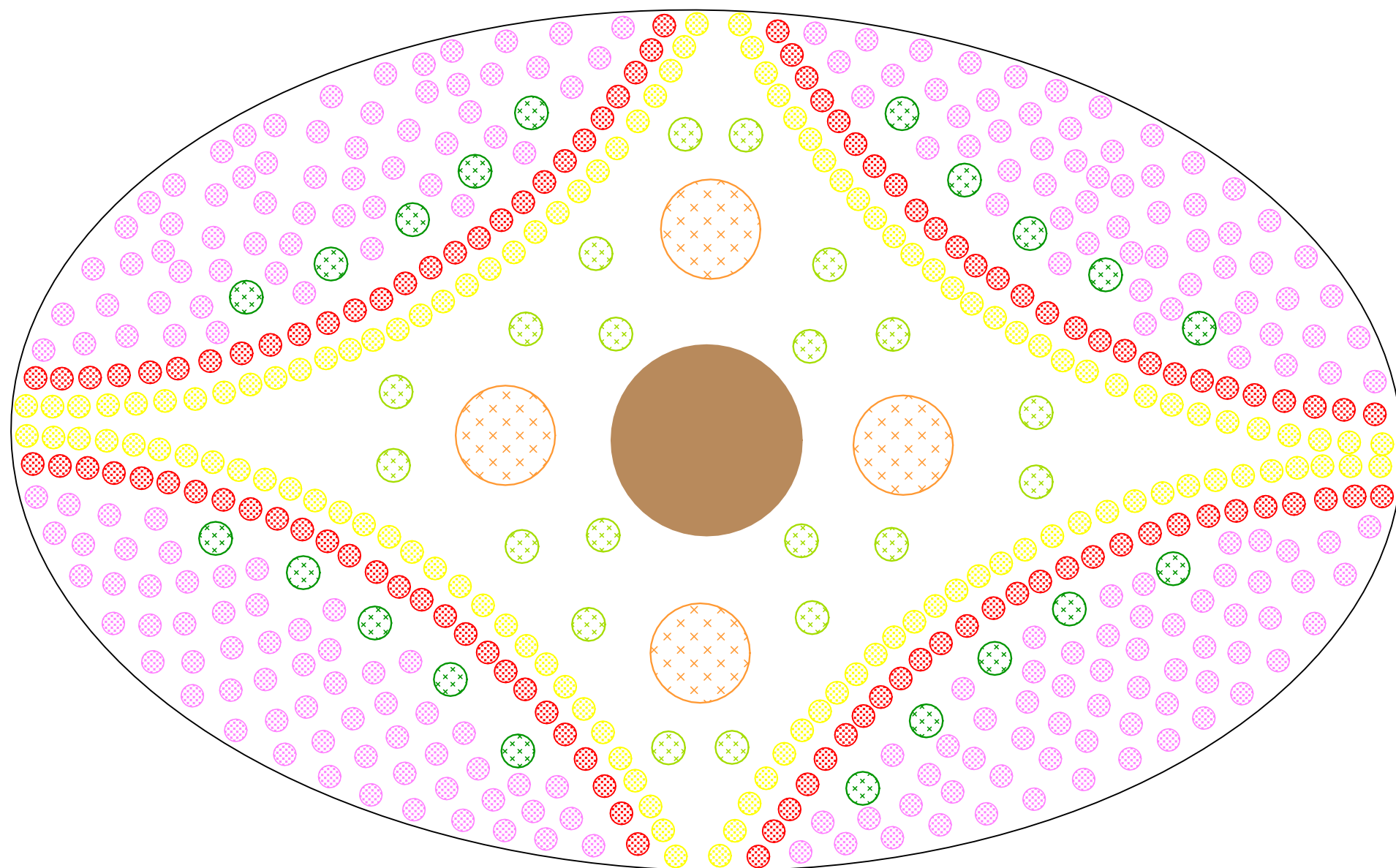


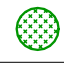

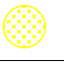
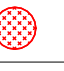
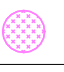


Szczegóły nasadzeń, zał. nr 1



- | | |
|---|--|
|  | buk pospolity „Purple Fountain” -
Fagus sylvatica „Purple Fountain”-
łącznie 1 szt. |
|  | perukowiec podolski „Golden Spirit”
łącznie 4 szt., min. 3l pojemnik |
|  | rozplenica japońska „Moundry” łącznie
20 szt., min. 3l pojemnik, (sadzenie w
odległości 1,5 m od żywopłotu i w
odległości co 1,5 m między trawami |
|  | hortensja „Limelight” - łącznie 20 szt.
(1szt./m ²), min. 3l pojemnik |
|  | berberys Thunberga „Maria” - łącznie
120 szt. (3 szt. /m ²), min. 2l pojemnik |
|  | berberys Thunberga „Orange rocket”
- łącznie 108 szt. (3 szt. /m ²), min. 3l
pojemnik |
|  | róża „Stadt Rome” - łącznie 240 szt.,
min. 1,5l pojemnik (po 60 szt. na 1
rabatę - gęstość sadzenia 4 szt. / m ²) |